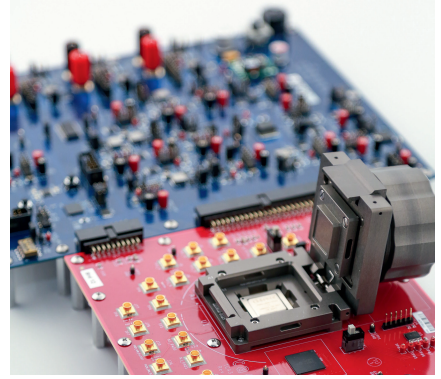


8533 Mbps LPDDR5X IP-Lösung

Cadence Design Systems hat das LPDDR5X Memory-Interface IP vorgestellt, das für einen Betrieb bis zu 8533 Mbps optimiert ist. Damit ist es bis zu 33 Prozent schneller als das LPDDR IP der vorherigen Generation. Die Leistungssteigerung wird durch eine neue anpassungsfähige und skalierbare Architektur ermöglicht, die auf den Produktlinien LPDDR5 und GDDR6 des Unternehmens basiert. Die LPDDR5X Memory-IP-Lösung besteht aus einem Silicon-proven PHY und einem neuen, optimierten Controller, die für den Einsatz von LPDDR5X DRAM-Bauteilen entwickelt

wurden, und dem JEDEC JESD209-5B Standard entsprechen. Die Controller/PHY-Schnittstelle basiert auf der neuen Spezifikation DFI 5.1 und unterstützt verschiedene On-Chip-Bussysteme.

In der Vergangenheit kamen LPDDR-Speicher hauptsächlich im Mobilfunkmarkt zum Einsatz, wohingegen sich LPDDR5X-Speicher auch gut für alle Anwendungen mit hohen Anforderungen an die Bandbreite eignen, wie Fahrerassistenzsysteme, autonomes Fahren, einfachere KI-Systeme und Netzwerktechnik. Das Cadence LPDDR5X IP wurde speziell für neue



Cadence kündigt eine 8533 Mbps LPDDR5X IP-Lösung u. a. für Automotive-Anwendungen an. © Cadence

SoC-Designs entwickelt und bietet flexible Floorplan-Optionen an.

www.cadence.com

Halle 4, Stand 122

Leichteres Debugging von High-End-SoCs

Neue und optimierte Funktionen für das Debugging und speziell für die Laufzeitanalyse von eingebetteter Software bietet **PLS Programmierbare Logik & Systeme** mit der Version 2023 der Universal Debug Engine. Auch das Portfolio an unterstützten High-End-MCUs wurde ausgebaut. Mit der Version wurden u. a. die Analyse- und Visualisierungsfunktionen für Trace-Daten erweitert. So werden im Execution-Sequence-Diagramm die Reihenfolge der Funktionsaufrufe über die Zeit und ihre Verschachtelungstiefe sowie Task-Zustände und aktive Inter-



PLS' UDE 2023 erleichtert Entwicklern das Debugging von High-End-SoCs. © PLS

rupt-Service-Routinen angezeigt. Neue Zoom-, Scroll- und Sortier-Funktionen ermöglichen eine schnelle visuelle Inspektion der aufgezeichneten Informationen und eine einfache Navigation zu interessierenden Stellen der Trace-Aufzeichnung. Für die Weiterverarbeitung der Daten mit auf Laufzeitanalysen spezialisierten Tools von Drittherstellern gibt es eine Exportmöglichkeit im BestTrace Format. Alternativ können die Daten als ASAM MDF exportiert werden.

www.pls-mc.com

Halle 4, Stand 310

Modular video grabber and playback system

proFRAME 3.0

proFRAME 3.0 - High-end real-time system for capturing and replaying of up to eight 4K video data streams. Ideal for validation of ADAS and automated driving functions. Various camera adapters (including GMSL3 and FPD-Link IV) available.

Get in touch with us: sales@solectrix.de

Visit us at ...

embeddedworld2023
Exhibition & Conference
... it's a smarter world

solectrix
high end electronics solutions

www.solectrix.de

